

ホワイトセンサ(CPS-FN010N1)新登場！

フッ素樹脂ケース静電容量型センサ
三品業界向け

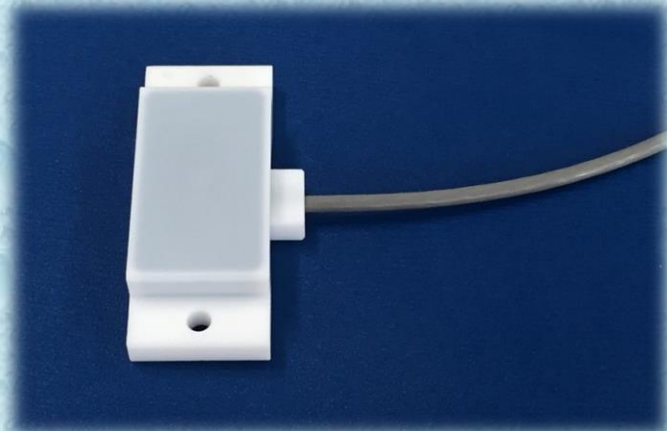
主な仕様

検出距離 10mm

使用温度範囲 -10℃～+55℃

保護構造 IP66

センサケース、ケーブルにフッ素樹脂を採用



・ご注意
本資料で使用している製品の写真は開発中のものとなっております。
そのため、実際の製品とはデザインなどにおいて異なることがあります。
また、記載している仕様、デザインなどは予告なしに変更することがあります。

亀岡電子株式会社
～Try Something New～